



# LASURES

## Brocheo y pulverización

### Acabados decorativos

Los protectores decorativos a poro abierto (lasures) tienen la función de proteger la madera frente al ataque de los xilófagos y agentes atmosféricos, fundamentalmente de la luz solar y las variaciones de humedad. Son el último eslabón de la cadena de protección y por lo tanto imprescindibles para que la madera quede tratada correctamente. Los lasures CORPOL® permiten la transpiración de la madera, la protegen y decoran.

### Ventajas de los lasures CORPOL

- Protección INSECTICIDA, FUNGICIDA, HIDRÓFUGA y ANTI UV.
- Eficacia contra un amplio espectro de insectos y hongos xilófagos, incluyendo hylotrupes bajulus.
- Buena difusión del producto en el interior de la madera.
- Gran controlador de la humedad y buen estabilizador por su fórmula poro abierto al 100%.
- Colores intensos y de larga duración.

### CORPOL® Fondo

Corpol® Tratamiento Decorativo de Madera I+F

Imprimación, en base disolvente

**Prolonga la vida del lasur** y mejora el aspecto de su acabado.  
**Estabilizador dimensional** de la madera.

### CORPOL® Color

Corpol® Tratamiento Decorativo de Madera I+F

En base disolvente

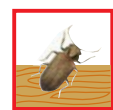
**Comportamiento altamente satisfactorio en brillo, color y protección**, según ensayos realizados por laboratorio homologado independiente.  
**Con pigmentos coloidales de tamaño muy inferior a los convencionales** para una buena penetración.

### CORPOL® Color AGUA

Corpol® Profesional al Agua

En base agua

**Secado rápido**, Sin olor  
**Sin disolventes**, NO requiere condiciones especiales de almacenamiento



Insecticida



Anti-UV



Hidrífugo



Fungicida

Nº Registro Ministerio de Sanidad y Consumo

CORPOL Fondo / CORPOL Color  
CORPOL Tratamiento Decorativo de Madera I+F  
06-80-04157

CORPOL Color Agua  
CORPOL Profesional al Agua  
06-80-04195

#### Composición

CORPOL Tratamiento Decorativo de Madera I+F:  
*Permetrina 0,35%*  
*Propiconazol 0,95%*  
CORPOL Profesional al Agua:  
*Permetrina 0,35%*  
*Propiconazol 0,45%*  
*Tebuconazol 0,45%*  
IPBC 0,35

#### Usos

Tratamiento preventivo de la madera frente a ataques de insectos y hongos.

#### Empleo en

Carpintería Interior y Exterior, estructuras de madera

#### Presentación

750 ml, 5 L

#### Surtido de colores

10 colores

#### Aplicación

Brocheo  
pulverización  
e inmersión

#### Ensayos de Eficacia

CORPOL Tratamiento Decorativo de Madera I+F:  
*UNE 56.402-EN 46 + (EN 73 y EN 84)*  
*UNE 56.410-EN 117+ (EN 73 y EN 84)*  
*UNE 56.412-EN 113 + (EN 73 y EN 84)*  
CORPOL Profesional al Agua:  
*UNE 56.403-EN 47+ (EN 73 y EN 84)*  
*UNE 56.410-EN 117+ (EN 73 y EN 84)*  
*UNE 56.412-EN 113 + (EN 73 y EN 84)*

Surtido de colores\*:

INCOLORO

PINO

ROBLE

CASTAÑO

NOGAL

PALISANDRO

TECA

ROBLE RÚSTICO

NOGAL RÚSTICO

PALISANDRO

\* Colores orientativos según madera y modo de aplicación



# Corpol®

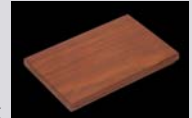




## Aceite para Teca y maderas exóticas

INCOLORO  
INCOLORO



TECA / TECK



	UN/ 	UN/ 
1 Litro	12	5x7:35
5 Litros	2	9x5:45

CORPOL Aceite para TECA y maderas exóticas (REF. 14)

**E** ACEITE PARA TECA Y MADERAS EXÓTICAS  
Nutre, protege y embellece todo tipo de maderas, muy especialmente la madera de teca y maderas exóticas. La madera descolorida recobra su color natural. Protege la madera de la humedad y contiene filtros anti-rayos solares.

Aplicación: Para interior y exterior, ideal para mobiliario y artículos de jardín: mesas, sillas, vallas, jardineras, pérgolas...

**UK** OIL FOR TECK AND EXOTIC WOOD.  
It nourishes, protects and embellishes all types of woods, more especially of teck and exotic.  
It protects wood from humidity and sun rays.

Aplication: all types of outdoor or indoor wooden item.

**F** HUILE POUR TECK ET BOIS EXOTIQUES  
Nourrit, protégé et embellit tout type de bois, en particulier le teck et les bois exotiques. Protège le bois de l'humidité et des rayons solaires.

Aplication: Pour tout type d'articles en bois, d'extérieur ou d'intérieur.



## Corpol® Color



CORPOL Color (REF. 15)

Protector de la madera que da color y la protege eficazmente de los daños causados por la intemperie, insectos xilófagos (carcoma y polilla) y hongos del azulado.

Surtido en 15 colores (mate y satinado). Para interior y exterior



MATACARCOMA



CORPOL® MATA CARCOMA (REF. 13)

**E** PROTECTOR DE LA MADERA EN PROFUNDIDAD  
Previene los ataques de los insectos xilófagos (polilla, carcoma, termita) y cura la madera eficazmente cuando ya ha sido atacada. La madera tratada queda inmune indefinidamente. Con elevado poder y prolongada persistencia, actúa por contacto, ingestión e inhalación, elimina incluso los insectos más persistentes y larvas. La madera tratada puede ser posteriormente barnizada, pintada, encolada.

Aplicación: exterior e interior, madera nueva o antigua, mobiliario, carpintería, decoración... mediante pulverización, brocheo, inyección profunda.



**UK** PROTECTOR OF WOOD IN DEEPNESS  
It prevents from plagues timber boring insects and efficiently curates the wood yet attacked. It does not alter the colour of the wood, does not stain, and allows the treated timber to be painted, varnished, glued, waxed.

Application by means of pulverization, brushing, or deep injection.

**F** PROTECTEUR DE BOIS EN PROFONDEUR  
Prévient des attaques d'insectes xylophages et soigne le bois efficacement lorsqu'il est déjà touché. N'altère pas les couleurs du bois, ne tâche pas et permet de peindre, vernir, encoller, cirer.

Application au moyen de pulverisation, pinceau, injection profonde.



	UN/ 	UN/ 
Spray 650 ml. (500 ml. neto)	12	19x5:95
Bote 750 ml.	12	6x10:60
Lata de 5 l.	4	6x5:30
Lata de 10 l.		12x4:48
Lata de 25 l.		11x2:22